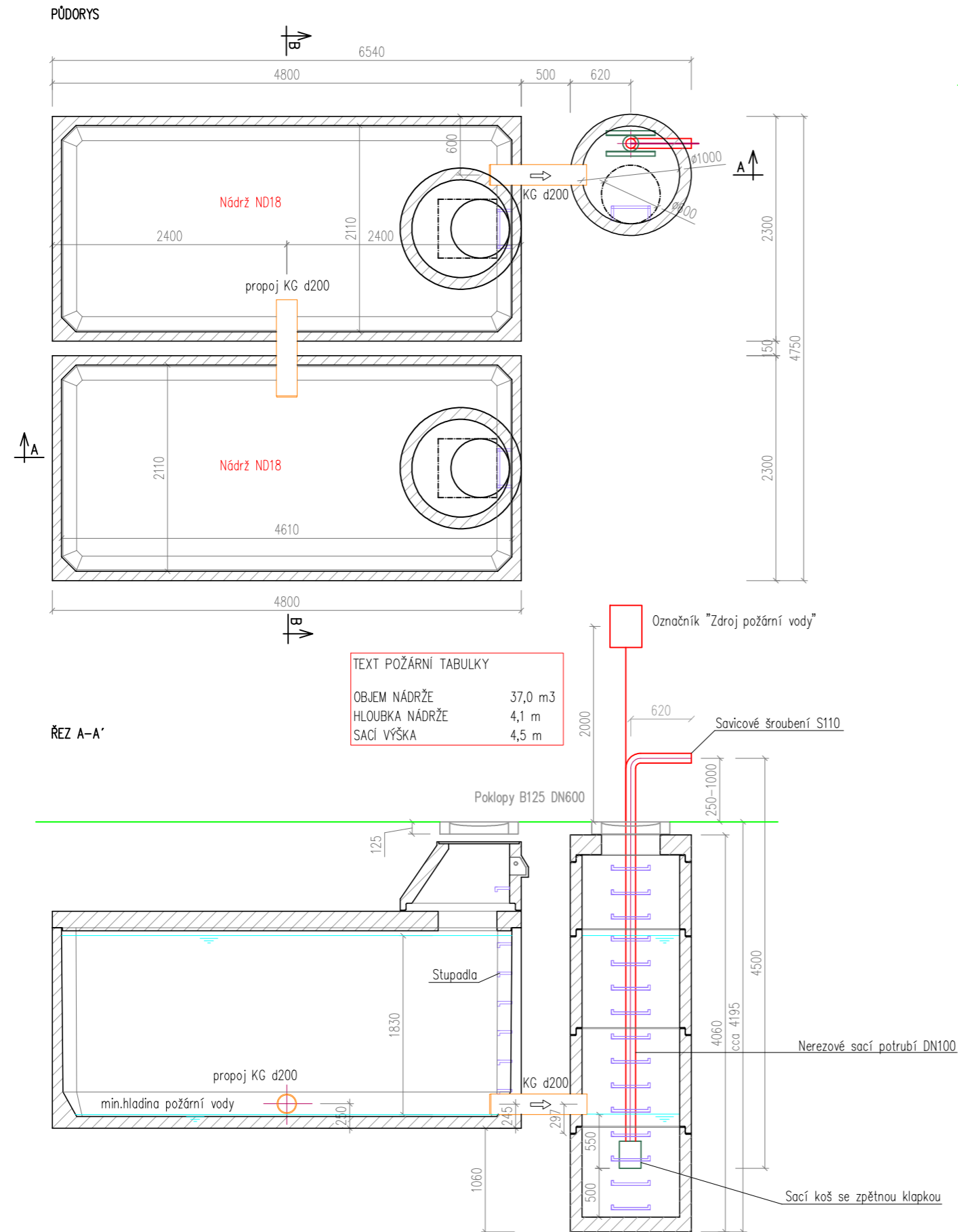
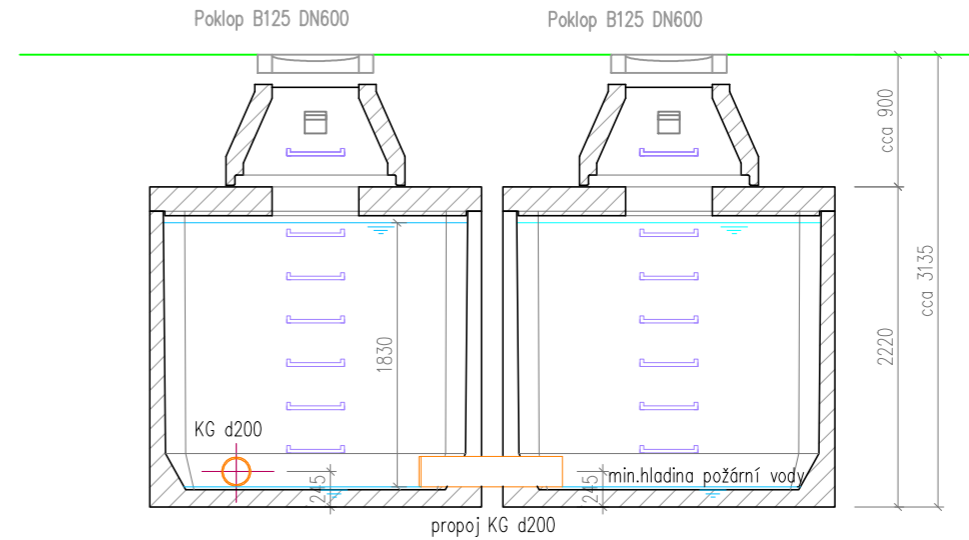


# POŽÁRNÍ NÁDRŽ

ND-18 = 17,9 m<sup>3</sup>



## ŘEZ B-B'



### POZNÁMKA

beton třídy pevnosti C35/45 a třídy agresivity prostředí XA3, XF4, XC2  
krytí výztuže 30 mm

Užitný objem nádrže ND18 je 17,8 m<sup>3</sup>  
Užitný objem šachty DN1000 je 1,4 m<sup>3</sup>

Celkový užitný objem požární nádrže = 17,8 x 2 + 1,4 = 37,0 m<sup>3</sup>

Hmotnost dna nádrže 12,0t  
Hmotnost stropu 5,5t

Strop je dimenzován pro přejezd osobních vozidel při vrstvě zásypu v rozmezí 0,5 až 1,5 m.

Minimální únosnost základové spáry je 180 kPa.  
Sestavy nádrží jsou ukládány dle geologických podmínek stavby a dle technologického postupu výrobce.

VYPRACOVAL	BŘETISLAV JAKUBEC	<p>db betonové jímky s.r.o. Sřítňová 851, 593 01 Bystřice nad Pernštejnem tel.: +420 732 32 32 44; fax: +420 566 560 312 www.db-jimky.cz; jimky@db-jimky.cz</p>
KONTROLOVAL	ING. LUKÁŠ DVOŘÁČEK	
datum	1/2025	
měřitko	<i>České Drobnice</i>	
stupeň dokumentace	VÝKRES TVARU	
objekt: Požární nádrž 35 m <sup>3</sup> , B125 - schéma tvaru		ČÍSLO VÝKRESU