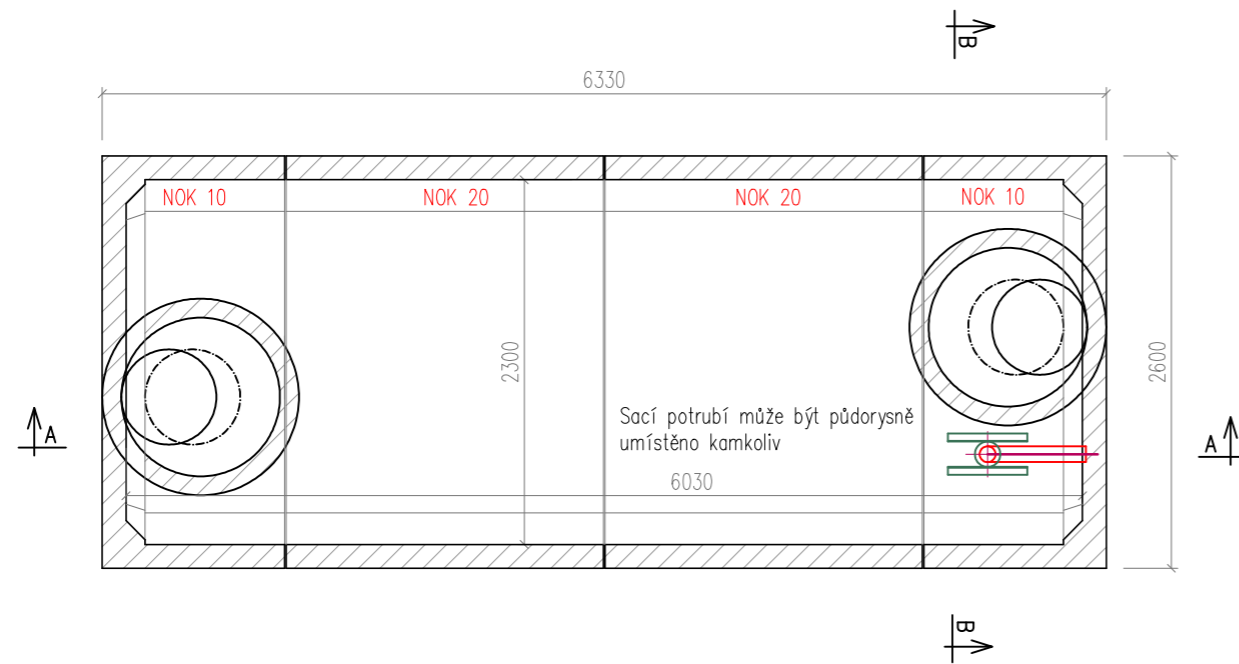
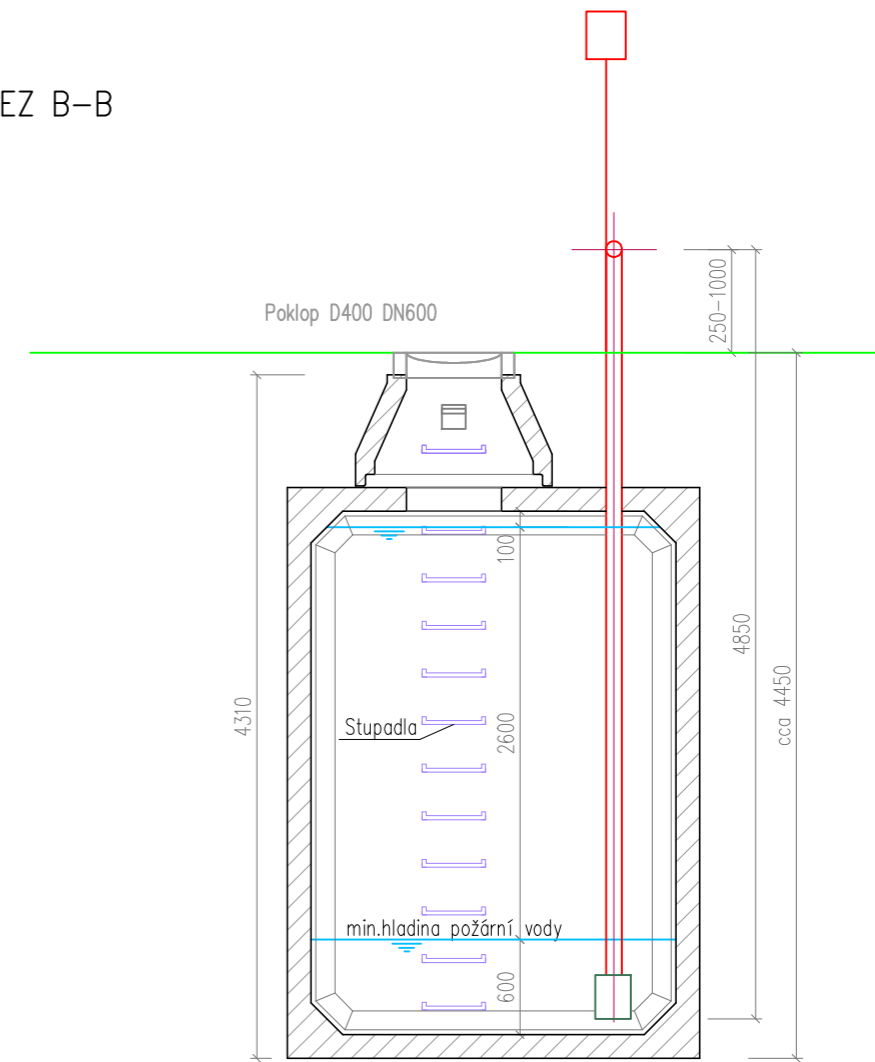


# POŽÁRNÍ NÁDRŽ PŮDORYS



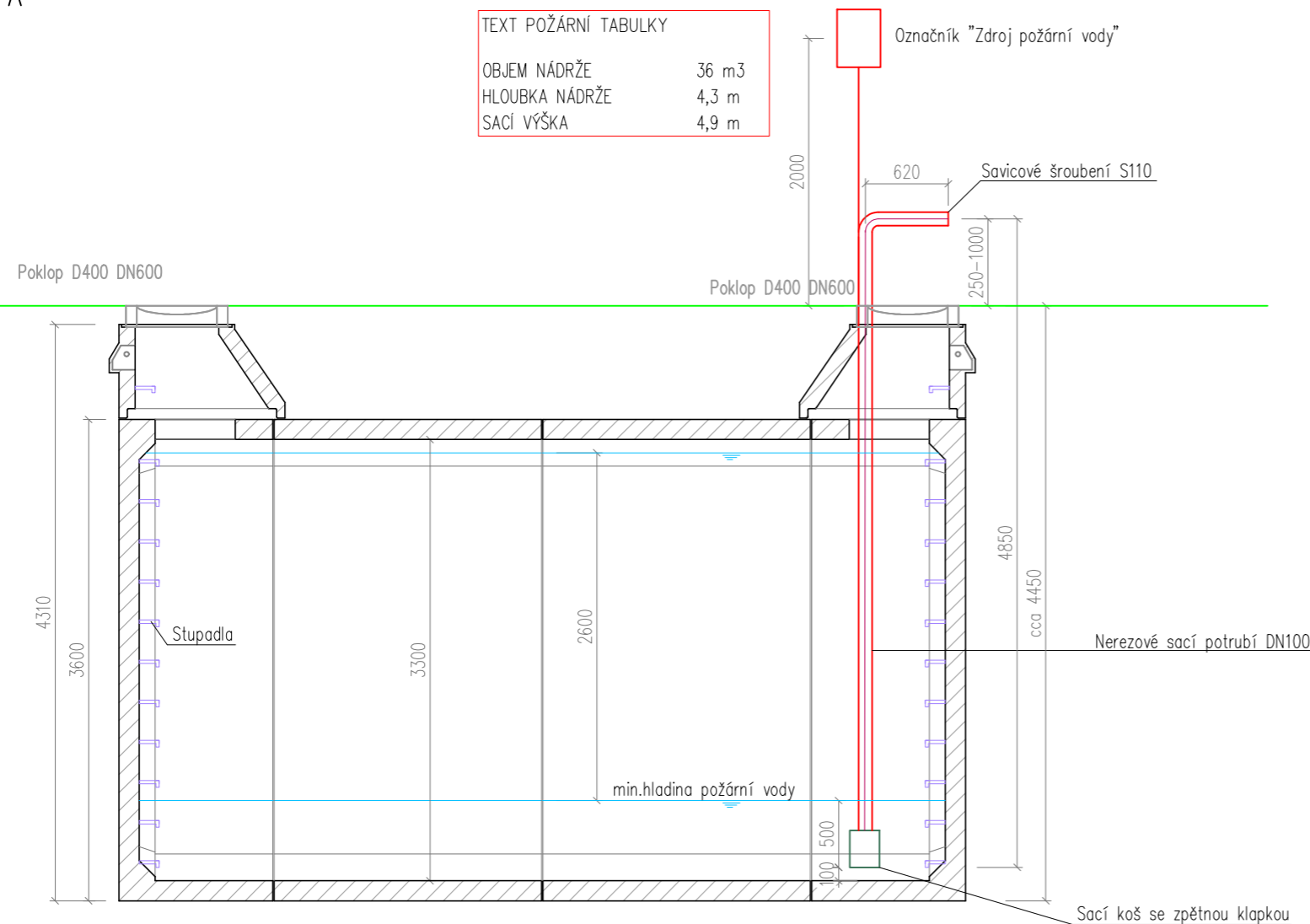
# ŘEZ B-B



# ŘEZ A-A

TEXT POŽÁRNÍ TABULKY

OBJEM NÁDRŽE	36 m <sup>3</sup>
HLOUBKA NÁDRŽE	4,3 m
SACÍ VÝŠKA	4,9 m



### POZNÁMKA

beton třídy pevnosti C35/45 a třídy agresivity prostředí XA3, XF4, XC2  
krytí výztuže 30 mm

Užitný objem požární nádrže je 36,0 m<sup>3</sup>

hmotnost dílu GS-NOK10 = 8,1t, objem dílu = 7,4 m<sup>3</sup>  
hmotnost dílu GS-NOK20 = 8,9t, objem dílu = 15,0 m<sup>3</sup>

pojezd nákladními vozidly a zásyp 0,5-1,5m

Uvažovaná únosnost základové spáry 180 kPa; Sestavy nádrží jsou ukládány dle geologických podmínek stavby obvykle na podkladní betonovou desku.

VYPRACOVAL	BŘETISLAV JAKUBEC	<b>db betonové jímky s.r.o.</b> Sídlem 851, 593 01 Bystřice nad Pernštejnem tel.: +420 732 32 32 44; fax: +420 566 560 312 www.db-jimky.cz; jimky@db-jimky.cz
KONTROLOVAL	ING. LUKÁŠ DVOŘÁČEK	
datum	1/2025	
měřítko	<i>Česká Dražba</i>	
stupeň dokumentace	VÝKRES TVARU	
objekt: Požární nádrž 35 m <sup>3</sup> NO, D400 - schéma tvaru		ČÍSLO VÝKRESU