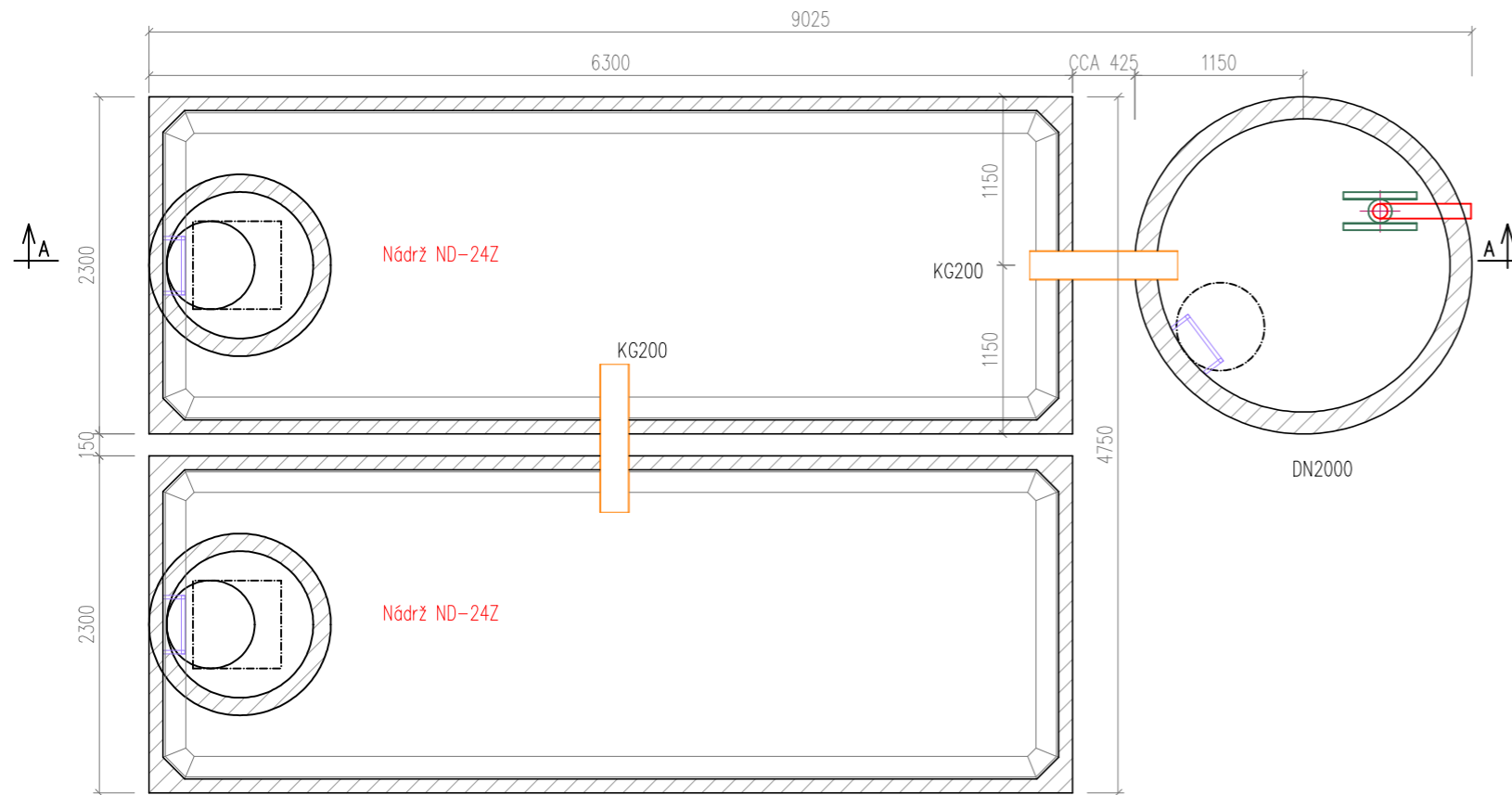


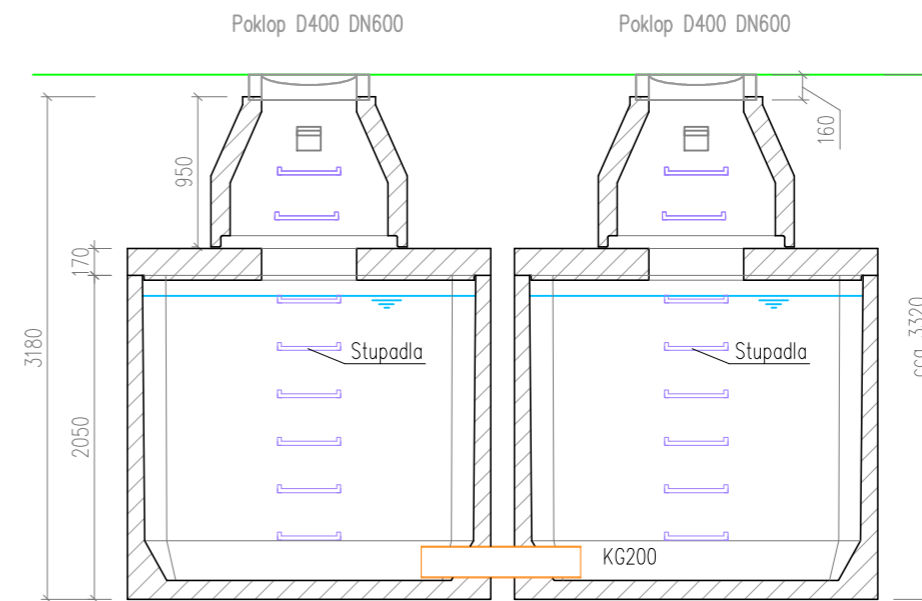
# POŽÁRNÍ NÁDRŽ

PŮDORYS

B↑



ŘEZ B-B



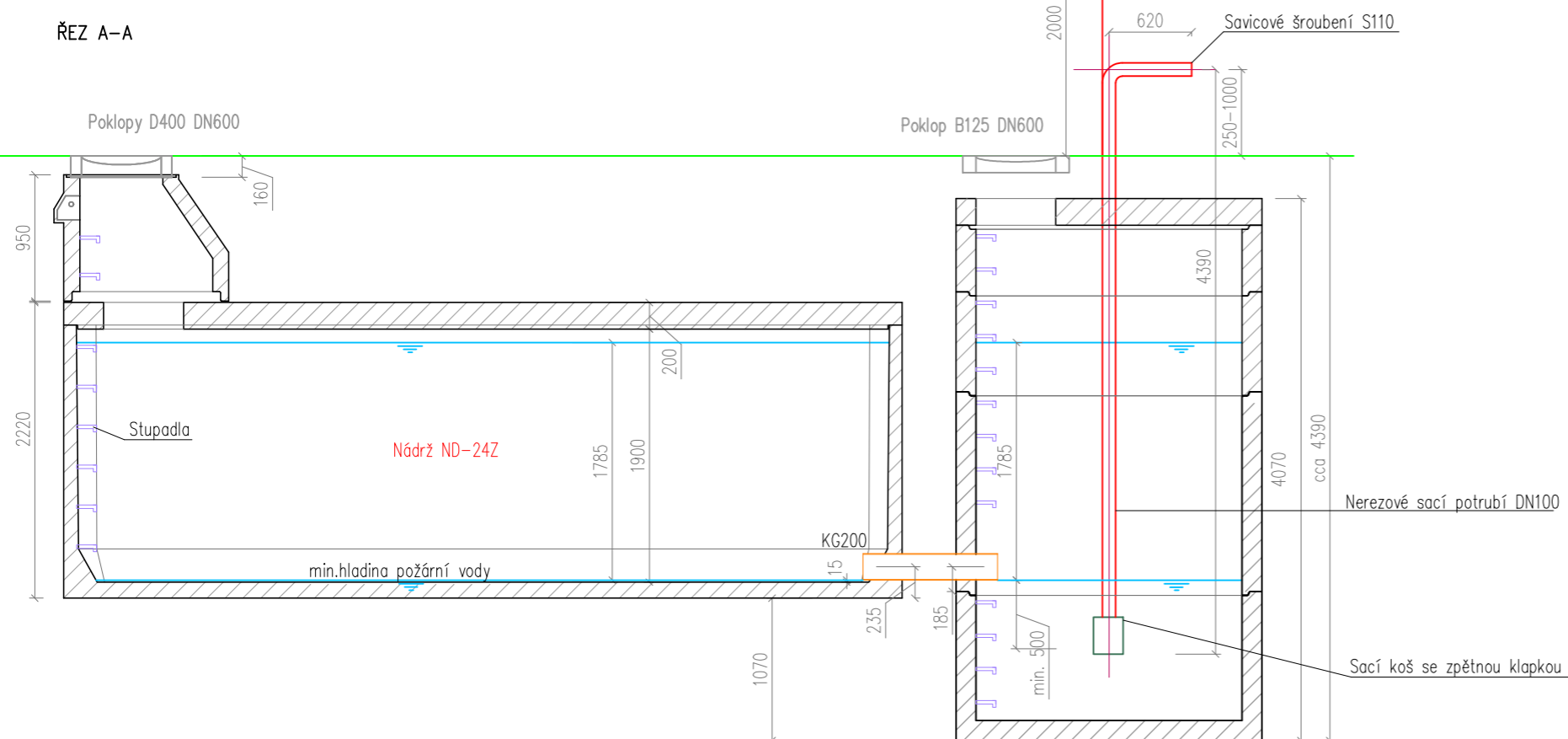
B↑

TEXT POŽÁRNÍ TABULKY

OBJEM NÁDRŽE	51,5 m <sup>3</sup>
HLOUBKA NÁDRŽE	4,3 m
SACÍ VÝŠKA	4,4 m

Označník "Zdroj požární vody"

ŘEZ A-A



POZNÁMKA

beton třídy pevnosti C35/45 a třídy agresivity prostředí XA3, XF4, XC2  
krytí výztuže 30 mm

Užitný objem nádrže ND24Z je 23 m<sup>3</sup>  
Užitný objem šachty DN2000 je 5,5 m<sup>3</sup>

Celkový užitný objem požární nádrže = 23 x 2 + 5,5 = 51,5 m<sup>3</sup>

Hmotnost dna nádrže 15,3t  
Hmotnost stropu 7,3t

Strop je dimenzován pro přejezd nákladních vozidel při vrstvě zásypu v rozmezí 0,5 až 1,5 m.

Minimální únosnost základové spáry je 180 kPa.  
Sestavy nádrží jsou ukládány dle geologických podmínek stavby a dle technologického postupu výrobce.

VYPRACOVAL	BŘETISLAV JAKUBEC	
KONTROLOVAL	ING. LUKÁŠ DVOŘÁČEK	
datum	1/2025	Sídlná 851, 593 01 Bystřice nad Pernštejnem tel.: +420 732 32 32 44; fax: +420 566 560 312 www.db-jimky.cz; jimky@db-jimky.cz
měřítko	<i>Česká Dražba</i>	
stupeň dokumentace	VÝKRES TVARU	
objekt: Požární nádrž 50 m <sup>3</sup> , D400 - schéma tvaru		ČÍSLO VÝKRESU