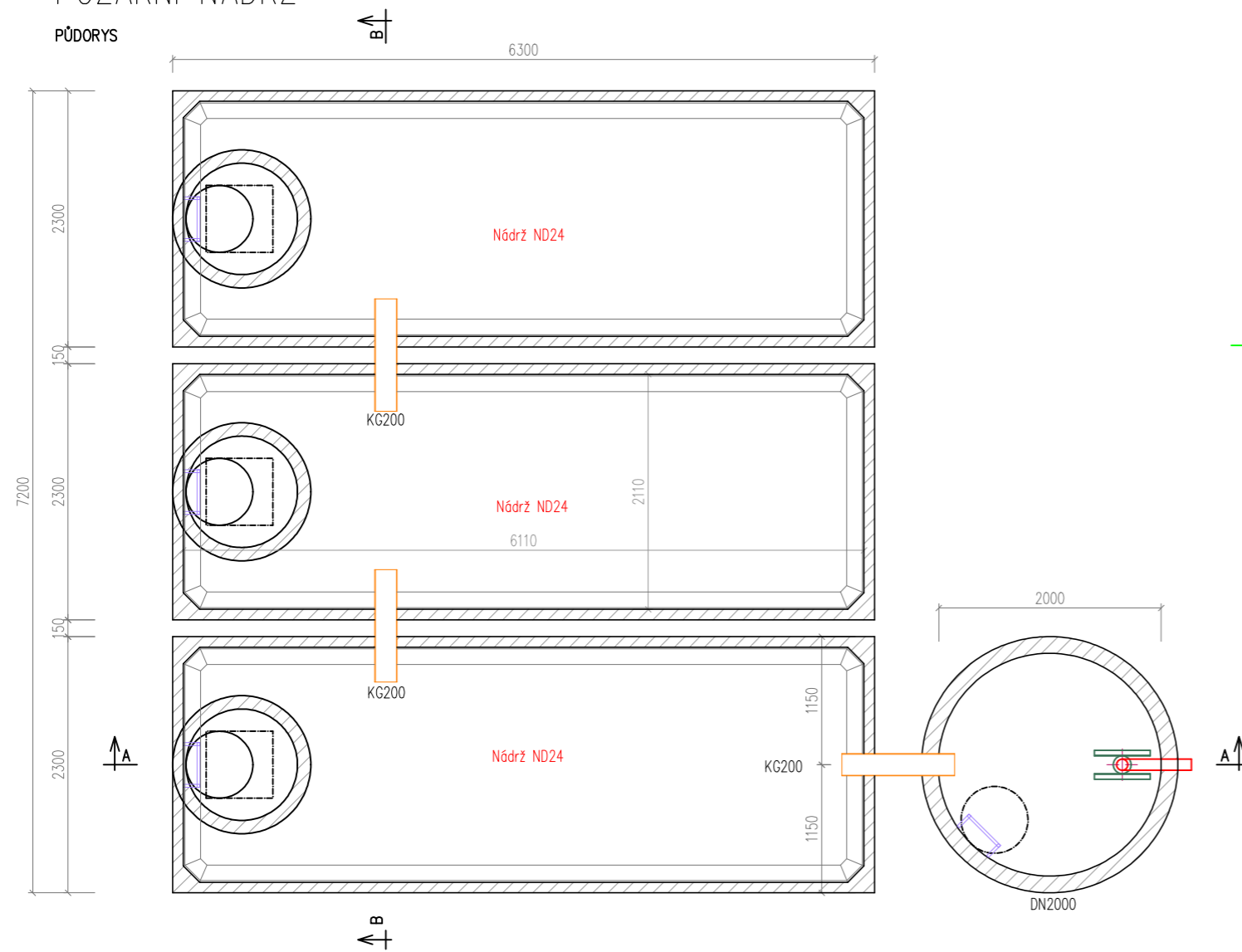
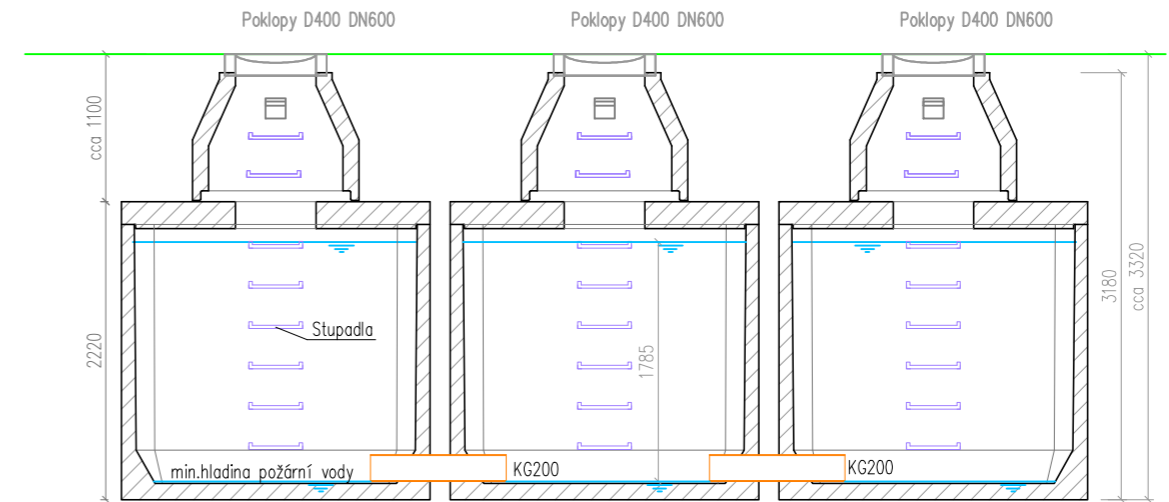


POŽÁRNÍ NÁDRŽ

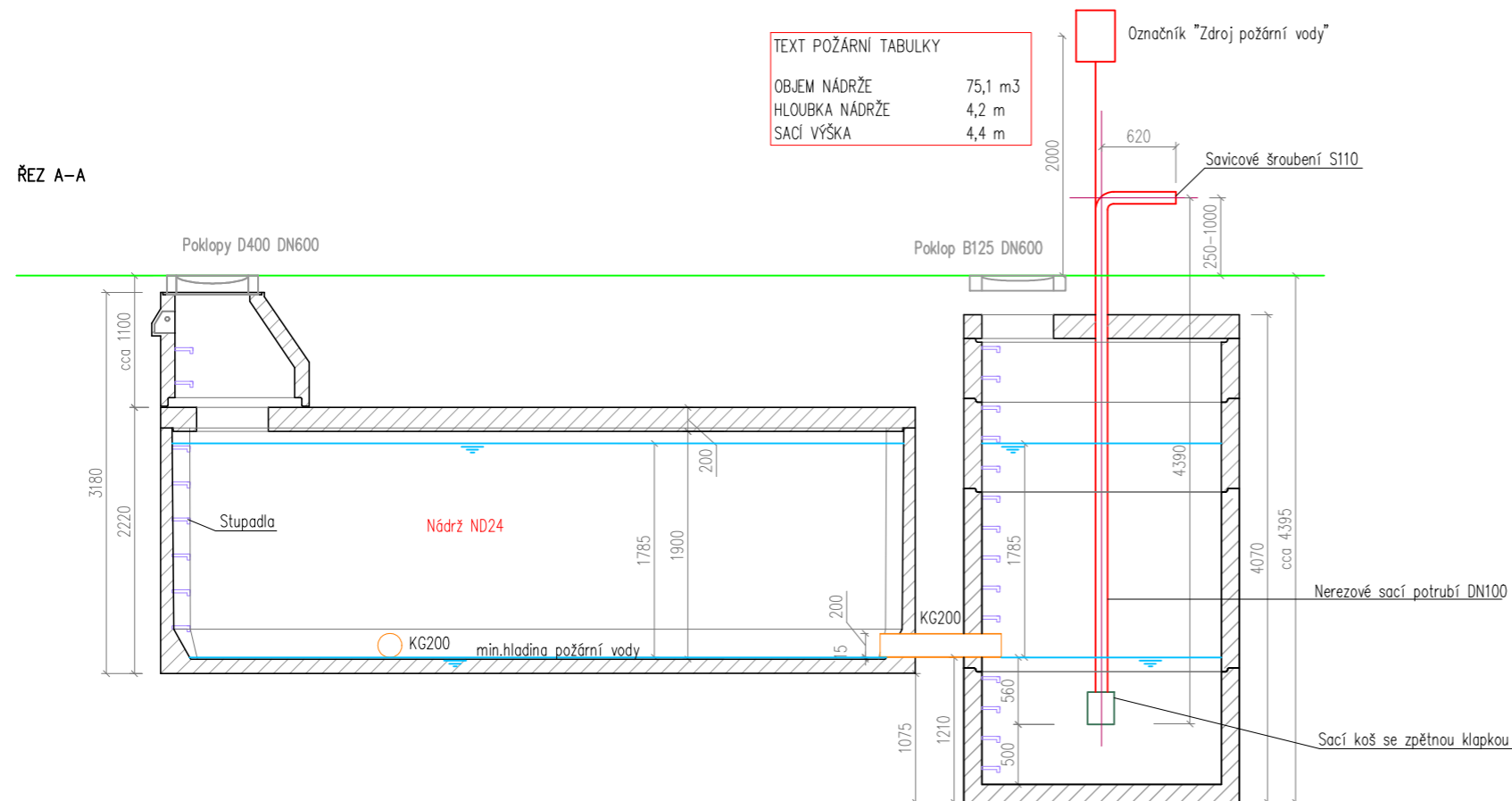
PŮDORYS



ŘEZ B-B



ŘEZ A-A



TEXT POŽÁRNÍ TABULKY

OBJEM NÁDRŽE	75,1 m ³
HLOUBKA NÁDRŽE	4,2 m
SACÍ VÝŠKA	4,4 m

Označník "Zdroj požární vody"

Savicové šroubení S110

POZNÁMKA

beton třídy pevnosti C35/45 a třídy agresivity prostředí XA3, XF4, XC2
krytí výztuže 30 mm

Užitný objem nádrže ND-24Z je 23,0 m³
Užitný objem šachty DN2000 je 5,5 m³

Celkový užitný objem požární nádrže = 23,0 x 3 + 5,5 = 74,5 m³

Hmotnost dna nádrže	15,3t
Hmotnost stropu	7,3t

Strop je dimenzován pro přejezd nákladních vozidel při vrstvě zásypu v rozmezí 0,5 až 1,5 m.

Minimální únosnost základové spáry je 180 kPa.

Sestavy nádrží jsou ukládány dle geologických podmínek stavby a dle technologického postupu výrobce.

VYPRACOVAL	BŘETISLAV JAKUBEC	<p>db betonové jímky s.r.o. Sílomá 851, 593 01 Bystřice nad Pernštejnem tel.: +420 732 32 32 44, fax: +420 568 560 312 www.db-jimky.cz; jimky@db-jimky.cz</p>
KONTROLOVAL	ING. LUKÁŠ DVOŘÁČEK	
datum	1/2025	
měřítka	<i>Česká Dražba</i>	
stupeň dokumentace	VÝKRES TVARU	
objekt: Požární nádrž 72 m ³ , D400 - schéma tvaru		ČÍSLO VÝKRESU